

Piattaforma pubblicitaria

Piste per pattinaggio su ghiaccio nel periodo natalizio

VISUALIZZATE i vostri messaggi pubblicitari



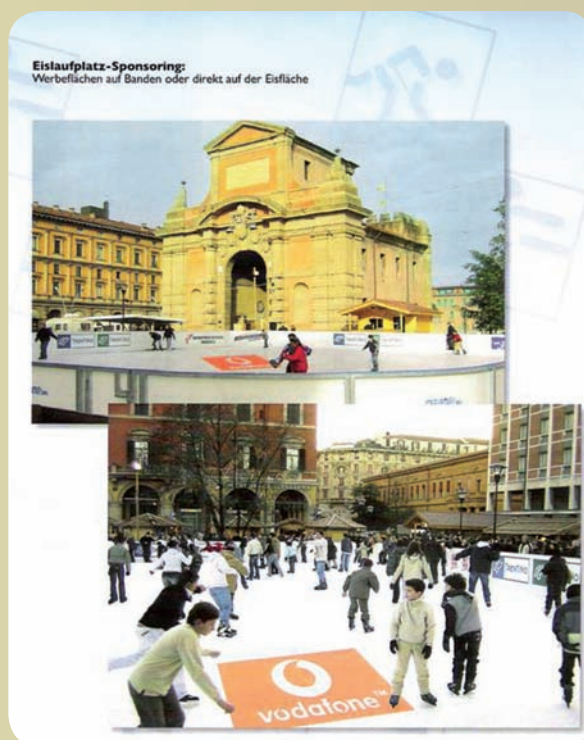
Il vostro spazio pubblicitario sulle nostre piste per pattinaggio su ghiaccio nelle più belle città italiane!

Da alcuni anni il pattinaggio non è più soltanto uno sport invernale; le piste per pattinaggio sono ormai diventate delle vere e proprie “trend location” per giovani che ogni anno trasformano i centri di molte città europee in „palcoscenici di ghiaccio“.

Diverse stazioni radio trasmettono direttamente dalla pista per pattinaggio su ghiaccio, si organizzano spettacoli dal vivo e le offerte gastronomiche aumentano anno per anno. Durante il periodo natalizio e intorno a Capodanno le piste per pattinaggio su ghiaccio „mobili“ sono inoltre luoghi preferiti per grandi spettacoli.

Dati e fatti:

In Italia il numero di piste di pattinaggio su ghiaccio mobili di tutte le misure ogni anno è pari a ca. 150 - 170. Una pista di pattinaggio su ghiaccio media di ca. 600 m² che è normalmente aperta per cinque settimane ha ca. 800.000 visitatori di cui ca. 25.000 sono pattinatori attivi, mentre per il resto di ca. 775.000 persone la pista di pattinaggio su ghiaccio è un punto d'incontro (totale di ca. 800.000 contatti sul luogo). Ogni pista di pattinaggio su ghiaccio offre ca. 90 metri lineari all'interno e altri 70 metri lineari all'esterno per piazzare banner pubblicitari. Inoltre c'è la possibilità di piazzare banner pubblicitari sul ghiaccio. Vicino alle entrate e agli spogliatoi si possono posizionare delle colonne pubblicitarie mobili che sono anche ideali per flyer e altro materiale pubblicitario. Ma questo non è tutto. I vostri messaggi pubblicitari non si limitano sul luogo, ma saranno presenti in tutta la regione della pista di pattinaggio grazie a fotocronache nei mass media regionali ed interregionali, cronache televisive, manifesti o presenza internet.



Possibilità pubblicitarie:

- >> banner pubblicitario sulle balaustre interne ed esterne;
- >> banner pubblicitario sul ghiaccio;
- >> colonna cartonata con scaffale per flyer, materiale pubblicitario ecc. ...



Piste di pattinaggio su ghiaccio mobili durante la stagione 2009/2010:

| Luogo | Media dei visitatori al giorno | Possibilità pubblicitarie | Prezzi |
|---------------------------------|--------------------------------|---------------------------|------------------------|
| Florenz - Scandicci | 2.000 | Banner 200 X 50 cm | 250,00 € pro Laufmeter |
| Piacenza | 2.000 | Banner 200 X 50 cm | 250,00 € pro Laufmeter |
| Benevento (BN) | 5.000 | Banner 200 X 50 cm | 250,00 € pro Laufmeter |
| Marostica (VI) | 1.000 | Banner 200 X 50 cm | 250,00 € pro Laufmeter |
| Crespelano (BO) | 1.000 | Banner 200 X 50 cm | 250,00 € pro Laufmeter |
| Milano – Sesto S. Giovanni (MI) | 20.000 | Banner 200 X 50 cm | 250,00 € pro Laufmeter |
| Fiorano Modenese (MO) | 2.000 | Banner 200 X 50 cm | 250,00 € pro Laufmeter |
| Rimini | 5.000 | Banner 200 X 50 cm | 250,00 € pro Laufmeter |
| Sestri Levante – Rapallo | 3.000 | Banner 200 X 50 cm | 250,00 € pro Laufmeter |

Preise für Prospektmaterial und bedruckte Säule und Bodenbanner – auf Anfrage!